

Редуктор РЦД-400 цена производитель

Автор: PTR

13.03.2020 20:08 - Обновлено 30.11.2025 11:01

Редуктор РЦД-400 имеет две ступени цилиндрических передач с косозубым зацеплением шестерней. Валы шестерней опираются на однорядные конические подшипники, которые установлены в гнезда корпуса. Регулировка подшипников осуществляется посредством регулировочных гаек вмонтированных в боковые крышки изделия, что удобно при проведении регламентных работ. Корпус редуктора отлит из серого чугуна повышенной прочности и состоит из двух частей. В верхней крышке имеется технологическое отверстие через которое удобно контролировать в процессе эксплуатации состояние шестерней, подшипников, уровень и качество масла. Выходной вал выполняется в нескольких вариантах: цилиндрический, конический или полый шлицевой. Может использоваться как привод крановых тележек, как тяговый механизм в составе лебедок и в других отраслях общепромышленного производства. Как недостаток следует отметить - может работать только в горизонтальном положении.

{gallery}RCD{/gallery}

Цена 95000 руб.

Пример условного обозначения □ редуктора РЦД-400

Редуктор РЦД-400-40-11-У2 , где:

Редуктор РЦД-400 цена производитель

Автор: PTR

13.03.2020 20:08 - Обновлено 30.11.2025 11:01

1. **РЦД** - тип редуктора – цилиндрический двухступенчатый;
2. **400** - межосевое расстояние;
3. **40** - номинальное передаточное число;
4. **11** – вариант сборки;
5. **У2** - исполнение для умеренного климата, категории размещения 2 по ГОСТ 15150-69

Основные технические характеристики редуктора РЦД-400

Типоразмер редуктора

Передаточное отношение

Частота вращения входного вала, мин-

Номинальный крутящий момент на выходном валу, Нм

РЦД - 250

10; 16; 20; 25, 31,5; 40

от 1500 до 600

от 431 до 505

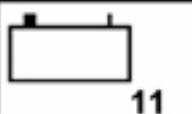
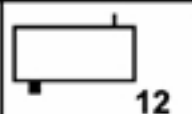
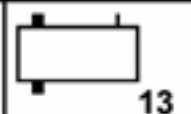
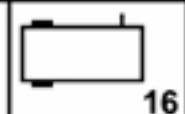
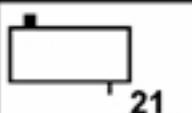
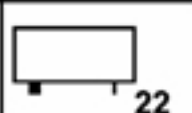


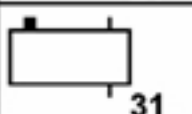
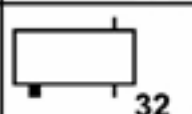
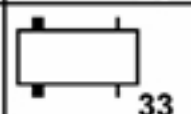
РЦД - 350

от 1020 до 1200

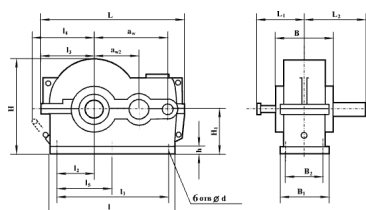
РЦД - 400

от 1990 до 2300

Варианты сборки редуктора типа РЦД-400

I		II		III	
					
					
					

Габаритные и присоединительные размеры редуктора РЦД-400



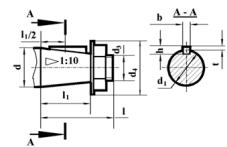
Тип	ϕ_{a2}	ϕ_{a1}	L	L ₁	L ₂	f	l ₁	l ₂	l ₃	l ₄	l ₅	H	h	d	B	B ₁	B ₂	Масса кг	
РЦД - 250	150	250	520	220	230	400	330	115	185	235	165	315	160	24	23	250	250	200	87
РЦД - 350	200	350	700	280	290	545	480	164	235	280	240	410	212	24	23	320	320	255	175
РЦД - 400	250	400	800	280	335	640	540	190	285	330	270	510	265	26	27	360	360	275	287

Редуктор РЦД-400 цена производитель

Автор: PTR

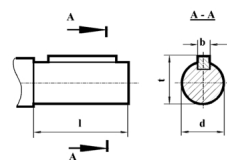
13.03.2020 20:08 - Обновлено 30.11.2025 11:01

Размеры концов входных валов редукторов РЦД



Тип	d	d1	d2	d4	l	l1	b	h	T
РЦД-250	30	27,1					5	5	3
РЦД-350			M20x1,5	50	80	58			
РЦД-400	35	32,1					6	6	3,5

Размеры □ концов выходных валов редукторов РЦД: в виде цилиндрического конца выходного вала



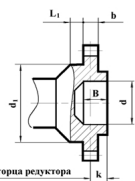
Тип	l	d	b	t
РЦД-250	82	45h6	14	49,5
РЦД-350	105	65m6	18	71
РЦД-400	130	85m6	22	93

Размеры □ концов выходных валов редукторов РЦД: в виде зубчатой муфты

Редуктор РЦД-400 цена производитель

Автор: PTR

13.03.2020 20:08 - Обновлено 30.11.2025 11:01



L до торца редуктора

Тип	m	z	b	L	L ₁	k	B	d F7	d: f9
РЦД - 250		48		50					110
РЦД - 350	3		25		16	22	45	90	125
РЦД - 400		56		55					

Размеры концевых выходных валов редукторов РЦД-400: в виде полых валов

b-10x102x112H12x16D9



средняя плоскость редуктора