

Обозначение *редуктор 1ЦЗУ-250*, если перевести дословно, то получим цилиндрический, трехступенчатый, узкий. Цифра "1" означает модернизированный. До этого обозначался как ЦЗУ-250. Принципиального отличия у этих моделей нет. Разница в модуле зуба шестерней зубчатых передач. У 1ЦЗУ-250 модуль крупный, у ЦЗУ-250 мелкий. Шестерни выполнены из стали Х-45, поверхность зубьев шестерней после изготовления цементируется, шлифуется, что определяет долговечность работы изделия и бесшумность при условии правильной балансировке при подключении электродвигателя к входному валу и соответственно выходного вала к силовой установке. Цифра 250 это межосевое расстояние выходной пары. Передаточное отношение у агрегатов этого типа от 31,5 до 200. Корпус отлит из серого чугуна повышенной прочности и состоит из двух частей. Валы опираются на роликовые однорядные конические подшипники. При сборке подшипники центруются регулировочными гайками, которые находятся в боковых крышках. Это значительно облегчает проведение регламентных работ в процессе эксплуатации изделия. Модель 1ЦЗУ-250 имеет массу в чугунном корпусе 330 кг и при относительно небольших габаритах обладает номинальным крутящим моментом на выходном валу 5000 Н/м. При кратковременно-повторных нагрузках выдает до 7000 Н/м. Может работать как в прямом, так и реверсивном направлениях. Выходной вал 1ЦЗУ-250 выполняются в виде конуса, цилиндра или зубчатой полумуфты $Z=56$. Все вышперечисленное позволяет использовать изделие 1ЦЗУ-250 в различных областях общего машиностроения, грузоподъемного оборудования, комплектовать крановые установки. Может работать как самостоятельный агрегат.

Редуктор 1ЦЗУ-250 цена, харктеристики

Автор: PTR

06.04.2020 17:58 - Обновлено 30.11.2025 10:44

{gallery}1C3U160{/gallery}

Цена 187000 руб.

Пример условного обозначения 1ЦЗУ-250

1ЦЗУ-250-50-23М- У2 , где:

1. **1ЦЗУ** - тип – цилиндрический трехступенчатый;
2. **250** - межосевое расстояние;
3. **50** - номинальное передаточное число;
4. **23** – вариант сборки;

Редуктор 1ЦЗУ-250 цена, харктеристики

Автор: PTR

06.04.2020 17:58 - Обновлено 30.11.2025 10:44

5. **М** – исполнение конца выходного вала (М – зубчатая полумуфта Z=56);

6. **У2** - исполнение для умеренного климата, категории размещения 2 по ГОСТ 15150-69

Основные технические характеристики 1ЦЗУ-250

| Параметр | Типоразмер |
|--------------------------------|--|
| ЦЗУ-160 ЦЗУ-200 ЦЗУ-250 | |
| Номинальные передаточные числа | 31,5; 40; 45; 50; 56; 63; 80; 90; 100; 112; 125; 140; 160; 180; 200; 224; 250; 280; 315; 355; 400; 450; 500; 560; 630; 710; 800; 900; 1000 |

Редуктор 1ЦЗУ-250 цена, харктеристики

Автор: PTR

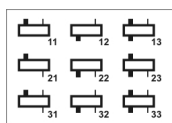
06.04.2020 17:58 - Обновлено 30.11.2025 10:44

Номинальный вращающий момент на выходном валу ~~1250~~ ~~2500~~ 5000

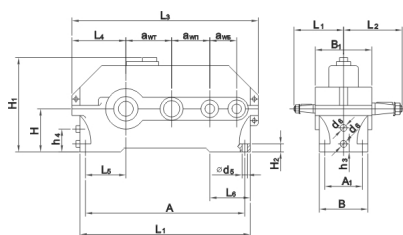
Номинальная радиальная сила, Н:

| | | | |
|----------------------------|------|-------|-------|
| на входном валу | 500 | 1000 | 2000 |
| на выходном валу | 8000 | 11200 | 16000 |
| Объем заливаемого масла, л | 6,2 | 12,0 | 18,4 |
| Масса, кг | 106 | 186 | 335 |

Варианты сборки 1ЦЗУ-250



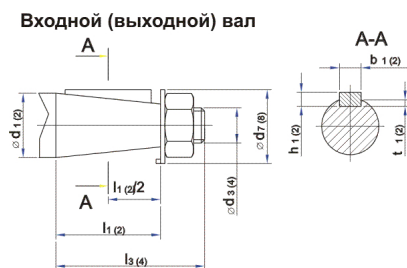
Габаритные и присоединительные размеры 1ЦЗУ-250



Редуктор 1ЦЗУ-250 цена, харктеристики

Автор: PTR

06.04.2020 17:58 - Обновлено 30.11.2025 10:44



р

р

Параметр

Типоразмер

ЦЗУ-160 ЦЗУ-200 ЦЗУ-250

а

вБ

160

20

а

вП

100

12

Редуктор 1ЦЗУ-250 цена, харктеристики

Автор: PTR

06.04.2020 17:58 - Обновлено 30.11.2025 10:44

| | | | | | |
|---|----|-----|-----|-----|-----|
| a | wT | | | | 80 |
| A | | 475 | 580 | 750 | |
| A | 1 | | | | 140 |
| B | | 195 | 230 | 280 | |
| B | 1 | | | | 206 |
| H | | 170 | 212 | 265 | |
| H | 1 | | | | 345 |
| H | 2 | | | | 28 |
| L | 1 | | | | 160 |
| L | 2 | | | | 224 |

Редуктор 1ЦЗУ-250 цена, харктеристики

Автор: PTR

06.04.2020 17:58 - Обновлено 30.11.2025 10:44

| | | |
|---|---|-----|
| L | 3 | 630 |
|---|---|-----|

77

| | | |
|---|---|-----|
| L | 4 | 195 |
|---|---|-----|

23

| | | |
|---|---|-----|
| L | 5 | 136 |
|---|---|-----|

16

| | | |
|---|---|-----|
| L | 6 | 145 |
|---|---|-----|

18

| | | |
|---|---|-----|
| L | 7 | 530 |
|---|---|-----|

65

| | | |
|---|---|---|
| b | 1 | 4 |
|---|---|---|

5

| | | |
|---|---|----|
| b | 2 | 14 |
|---|---|----|

18

Редуктор 1ЦЗУ-250 цена, харктеристики

Автор: PTR

06.04.2020 17:58 - Обновлено 30.11.2025 10:44

d

1

20

25

d

2

55

70

d

3

M12x1.25

M7

d

4

M36x3

M4

d

5

24

24

d

6

M24

M2

Редуктор 1ЦЗУ-250 цена, харктеристики

Автор: PTR

06.04.2020 17:58 - Обновлено 30.11.2025 10:44

| | | | |
|---|---|-----|----|
| d | 7 | 40 | 45 |
| d | 8 | 88 | 10 |
| h | 1 | 4 | 5 |
| h | 2 | 9 | 11 |
| h | 3 | 32 | 32 |
| h | 4 | 110 | 12 |
| l | 1 | 36 | 42 |

Редуктор 1ЦЗУ-250 цена, харктеристики

Автор: PTR

06.04.2020 17:58 - Обновлено 30.11.2025 10:44

| | | |
|---|---|----|
| l | 2 | 82 |
|---|---|----|

10

| | | |
|---|---|----|
| l | 3 | 50 |
|---|---|----|

60

| | | |
|---|---|-----|
| l | 4 | 110 |
|---|---|-----|

14

| | | |
|---|---|-----|
| t | 1 | 2,5 |
|---|---|-----|

3,0

| | | |
|---|---|-----|
| t | 2 | 5,5 |
|---|---|-----|

7,0

| | | | |
|----------------------------|-----|------|------|
| Объем заливаемого масла, л | 6,2 | 12,0 | 18,4 |
|----------------------------|-----|------|------|

| | | | |
|-----------|-----|-----|-----|
| Масса, кг | 160 | 186 | 335 |
|-----------|-----|-----|-----|